



日本赤十字社
Japanese Red Cross Society

大津赤十字志賀病院

志賀日赤だより

◎ 第60号 ◎

発行：令和8年5月

大津赤十字志賀病院

〒520-0580 大津市和邇中298

TEL：077-594-8777

受付専用：077-594-8440

FAX：077-594-8778

志賀日赤のリハビリテーションのご紹介

「退院してからなるべく困らないように～心と体と暮らしへの一歩を支えるリハビリ～」



心・体・暮らしへの一歩を支えるリハビリの提供を心掛けています。入院後、早期から始まるリハビリや、土曜・祝日もリハビリを継続できる体制により、日常生活に役立つ動作がしっかり身につくようサポートします。主治医・リハビリ医・理学療法士・作業療法士・看護師・ソーシャルワーカーが連携し、在宅復帰までを見据えたチームケアを行っています。

【早期リハビリの特徴】

- できるだけ早い開始：症状や手術後の状態が安定し次第、できるだけ早くリハビリを開始し、筋力低下や合併症を防ぎます。
- 一人ひとりに合わせたプログラム：専門的なリスク管理のもと、無理なく段階的に離床を目指します。

【休日リハビリのメリット】

- リハビリのリズムが途切れない：土曜・祝日も専門職によるリハビリができるため、覚えた動作が身につくようになります。
- 短期間での改善をサポート：週末を含めた継続訓練により、より早い回復や自信の向上が期待できます。

【在宅復帰を見据えた練習とチーム連携】

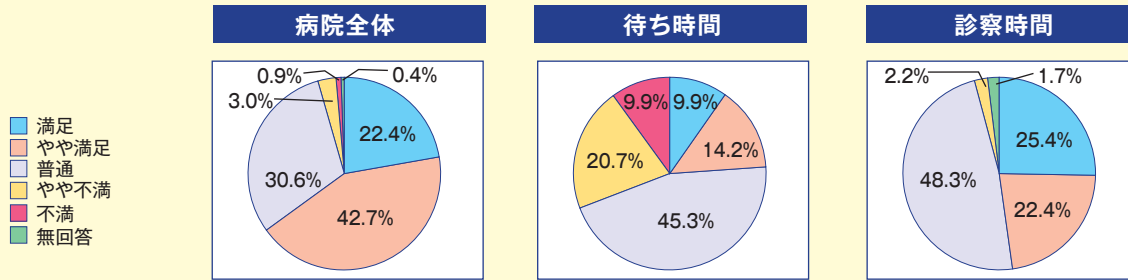
- 実践練習：上り框・敷居などの段差昇降、リハビリ庭園での屋外歩行、さらにご自宅の写真を基に実生活に近い環境を想定した訓練を重ねます。
- 多職種によるチームケア：定期的なカンファレンスで主治医・リハビリ医・理学療法士・作業療法士・看護師・ソーシャルワーカーが情報を共有し、退院に向けた支援計画を作成します。
- 地域との連携：ケアマネージャーや訪問リハビリと連携し、退院後も安心して生活できる体制を整えます。

【患者さん・ご家族へのサポート】

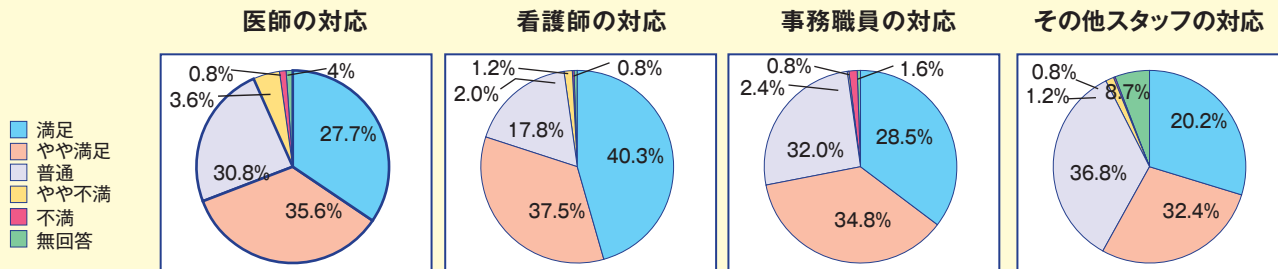
- ご家族への支援：介助方法や安全な動作のコツを実演し、自宅での生活を安心して送れるよう支援します。
- 福祉用具の相談：ご自宅の写真を参考に必要な手すりや歩行補助具などの選定をお手伝いします。
- 退院前確認：自宅訪問や模擬動作により、退院後の生活を安全に行えるか確認します。



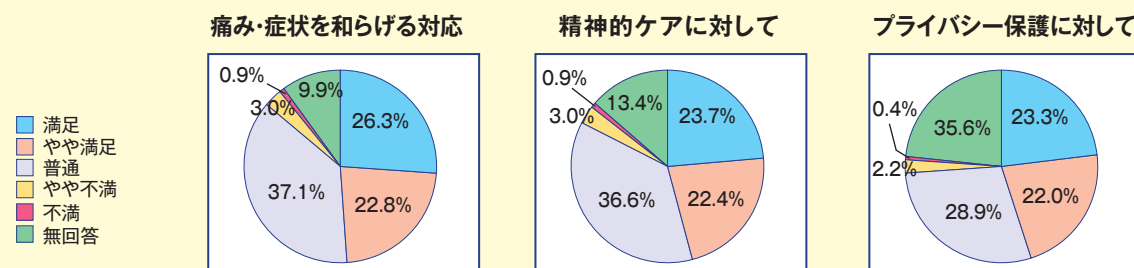
外来患者満足度調査



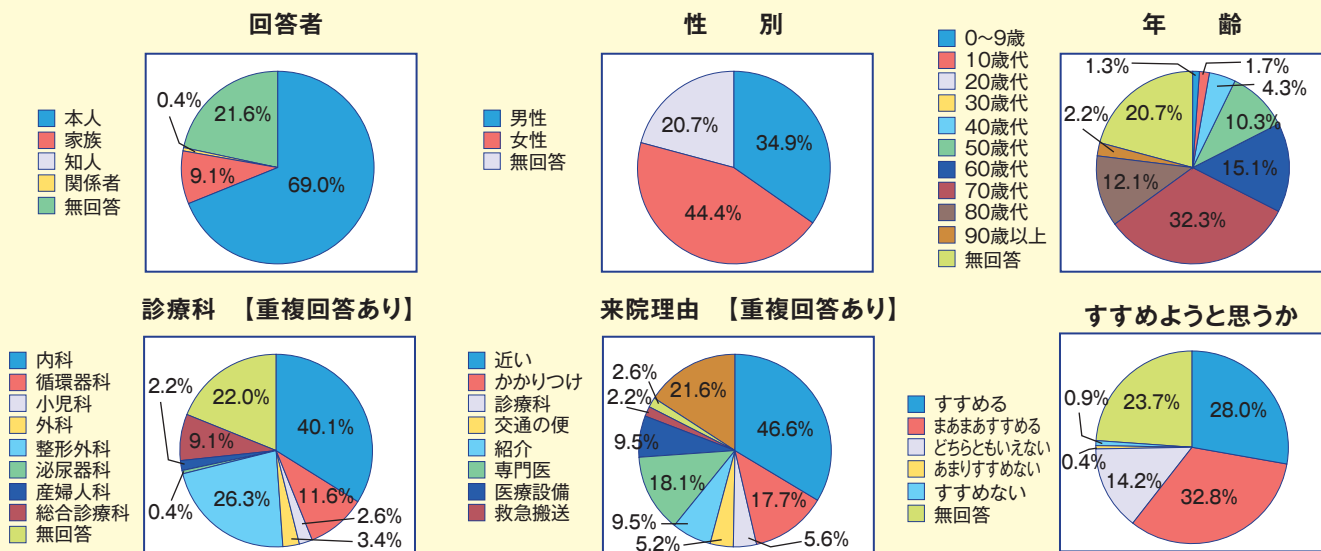
スタッフ対応



患者さんに対する対応



患者情報・その他



このたびは、外来患者満足度調査へのご協力をありがとうございました。今回の結果から、①診療やスタッフ対応への高い評価、②待ち時間に関するご意見、③説明や情報提供へのさらなる工夫が必要であることが分かりました。皆さまからの声を大切に受け止め、より安心して受診いただけるよう、今後の医療サービスの向上に活かしてまいります。

ご案内

診療受付時間

午前 ● 8時30分～11時30分

午後 ● 12時00分～15時00分

※但し、緊急を要する患者さんにつきましては随時受付しております。

※当院では、紹介状なしで受診された患者さんに対して特別な負担金は徴収していません。

※一部の専門外来及び健診・ワクチンのみ対応 (完全予約制)

敷地内禁煙

